

ELEKTRONICZNE MASZYNY SORTOWNICZE

Linowe maszyny sortownicze firmy Sorter zostały zaprojektowane tak, aby w delikatny sposób transportować i przekazywać owoce pomiędzy poszczególnymi elementami linii. Każda maszyna wyposażona jest w szczotki, które równomiernie rozkładają produkty na taśmie przenośnika, a tym samym chronią przed obijaniem się owoców lub warzyw. Dodatkowo powierzchnie i łączenia zabezpieczono specjalnym tworzywem antyobiciowym.

Każda linia może być np. poprzedzona instalacją do wstępnego sortowania, może być wyposażona w wodny rozładunek z windą rozładunkową, albo z robotem o wysokiej wydajności, bądź może być rozbudowana o urządzenia pakujące i paletyzujące.

LINIOWE MASZYNY MISOWE - MODEL CUP



Misowe maszyny model CUP to najbardziej uniwersalne ze wszystkich maszyn sortowniczych. Zostały zaprojektowane do sortowania zarówno owoców jak i warzyw o średnicy od **50 mm** do **130 mm**.

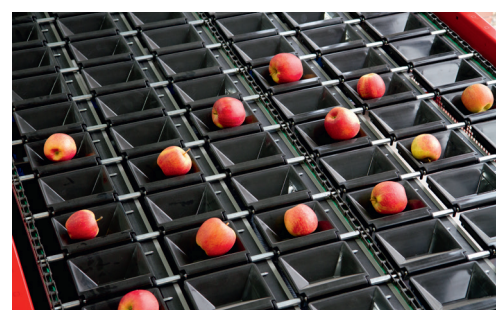
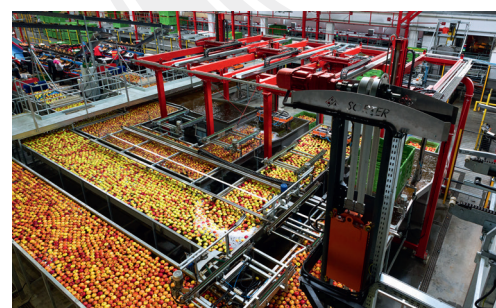
Modele misowe są idealne do jabłek, pomidorów, cytrusów, gruszek, awokado. Sprawdzają się również przy sortowaniu produktów większych jak mango, czy o mniej zunifikowanych kształtach, jak gruszki.

Dostępne modele maszyn liniowych typu CUP pozwalają na stworzenie linii sortowniczej składającej się z **2 do 6 ścieżek**.

Prędkość maszyny uzależniona jest od rodzaju i gatunku sortowanego produktu oraz od parametrów danej maszyny sortowniczej. Standardowo maszyna misowa model CUP osiąga **wydajność do 3 t/h** na jednej ścieżce.

ZALETY:

- uniwersalny nośnik stosowany do szerokiej gamy świeżych owoców i warzyw
- indywidualny projekt dostosowany do specyfiki pracy i wymagań klienta
- trwała solidna konstrukcja
- precyzyjny pomiar w czasie rzeczywistym - szybki, wydajny moduł wagi sortowanego produktu.



Model nośnika	Ścieżki	Wyjścia	Wymiary miski	Wielkość produktu	Prędkość liniowa nośnika	Parametry sortowania	Rodzaje transportowanych produktów
Miska standardowa	2-6	10-25	B=170 x L=145 x H=45	od \varnothing 50 do \varnothing 130 mm	do 5 obiektów na sek.	wielkość, kolor waga, jakość	jabłka, brzoskwinie, pomarańcze, pomidory, gruszki,
Miska podłużna	1-3	10-25	B=385 x L=145 x H=45	od \varnothing 35 do \varnothing 100 mm długość produktu L=max. 360 mm	do 5 obiektów na sek.	wielkość kolor jakość	cukinie, ogórki, bakłażany

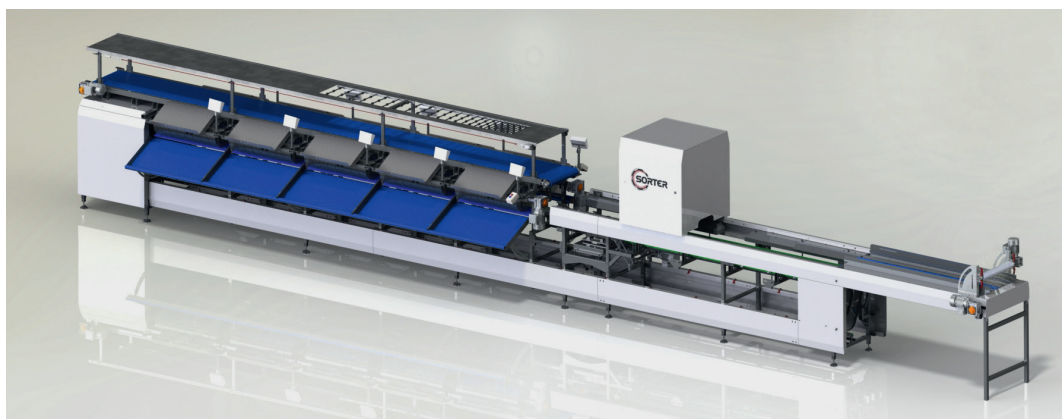
LINIOWE MASZyny - z nośnikiem MSO



Rolkowo-łapkowy nośnik MSO w maszynach liniowych wykorzystywany jest w celu szybkiego i dokładnego sortowania owoców i warzyw przy zachowaniu niewielkiego gabarytu urządzenia.

Największe zalety modeli z nośnikiem MSO to min.:

- **system zintegrowanej rolki** - przenosi sortowany produkt bez konieczności przekazywania do poszczególnych segmentów maszyny podczas procesu pomiaru kolejnych parametrów
- **zachowanie wysokiej jakości** - szczególnie przy delikatnych produktach przez minimalizację obić
- **precyzyjny pomiar w czasie rzeczywistym** - szybki, wydajny moduł wagowy sortowanego produktu
- **korekta ustawień wyjść** - automatyczny, bezobsługowy system napinania łańcuchów górnych



Model nośnika	Ścieżki	Wyjścia	Średnica produktu	Wydajność	Parametry sortowania	Rodzaje transportowanych produktów
Nośnik MSO	2-6	10-25	od \varnothing 50 do \varnothing 100 mm	do 2,5 tony z jednej ścieżki dla produktu o wadze ok. 100 gram	wielkość, kolor waga, jakość	pomidory, kiwi, mandarynki, brzoskwinie, jabłka, cytryny, pomarańcze

Dlaczego SORTER?

- LINIE WYKONYWANE POD INDYWIDUALNE POTRZEBY
- KOMPLEKSOWOŚĆ
- KRÓTKI TERMIN REALIZACJI I INSTALACJI
- PROFESJONALNE DORADZTWO TECHNICZNE
- GWARANCJA NA DOSTARCZANE MASZyny
- PROFESJONALNY I NIEZAWODNY SERWIS 24H/DOBĘ
- WYSOKA RENTOWNOŚĆ



stoły pakerskie



robot rozładunkowy

Wszelkie informacje, fotografie i dane techniczne oparte są na danych fabrycznych. Zastrzegamy sobie prawo do wprowadzenia zmian technicznych i optycznych w dowolnym momencie. Wszystkie dane mają charakter wyłącznie informacyjny i nie stanowią oferty handlowej w rozumieniu Art. 66 par. 1 Kodeksu Cywilnego.

ul. Sadownicza 7, 26-600 Radom, Polska
tel. 48 377 99 99, e-mail: info@sorter.pl

